

LXA 系列

- 长寿命
- 纹波负荷
- 小型化
- RoHS2 适应品



- 额定电压525V<sub>dc</sub>以下的系列。
- 保证105℃ 5,000小时 (额定电压500V以上的保证105℃ 2,000小时)。

规格表

项 目	性 能
工作温度范围	-40~+105℃ (10~100V <sub>dc</sub> )、-25~+105℃ (160~525V <sub>dc</sub> )
额定电压范围	10~525V <sub>dc</sub>
静电容量容许差	-10~+50% (T) : 10~250V <sub>dc</sub> ±20% (M) : 350~525V <sub>dc</sub> (20℃、120Hz)
漏电流	I ≤ 0.02CV 或者 5mA 中任意一个较小值 I: 漏电流 (μA)、C: 静电容量 (μF)、V: 额定电压 (V <sub>dc</sub> ) (20℃、5分值)
损失角正切值 (tan δ)	10~250V <sub>dc</sub> : ≤ 标准品一览表的值 350~525V <sub>dc</sub> : ≤ 0.20 (20℃、120Hz)
温度特性	静电容量变化率 C (-40℃) / C (+20℃) ≥ 0.6 (10~100V <sub>dc</sub> ) C (-25℃) / C (+20℃) ≥ 0.7 (160~250V <sub>dc</sub> ) C (-25℃) / C (+20℃) ≥ 0.65 (350~525V <sub>dc</sub> ) (120Hz)
绝缘电阻	全部端子和容器套上的绝缘套且安装的固定带之间用DC500V的绝缘电阻测定仪测出的值 ≥ 100MΩ
绝缘耐压	全部端子和容器套上的绝缘套且安装的固定带之间施加AC2,000V的电压1分钟未出现异常。
耐久性	在105℃环境中, 不超过额定电压的范围下叠加额定纹波电流, 连续加载额定电压5,000小时 (2,000小时: 500V、525V) 后, 待温度恢复到20℃进行测量时, 应满足以下要求。 静电容量变化率 ≤ 初始值的 ±20% 损失角正切值 ≤ 初始规格值的200% 漏电流 ≤ 初始规格值
高温无负荷特性	在105℃环境中, 无负荷放置1,000小时后待温度恢复到20℃, 进行试验前处理 (JIS C 5101-4 4.1项) 后进行测量时, 应满足以下要求。 额定电压: 10~250V <sub>dc</sub> / 350~525V <sub>dc</sub> 静电容量变化率: ≤ 初始值的 ±15% / ≤ 初始值的 ±20% 损失角正切值: ≤ 初始规格值的200% / ≤ 初始规格值的200% 漏电流: ≤ 初始规格值 / ≤ 初始规格值

尺寸图 (CE331形) [mm]

●端子代码: LG

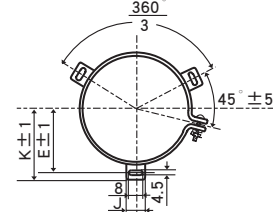
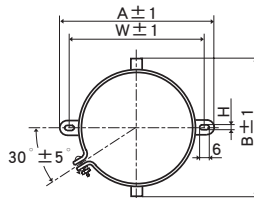
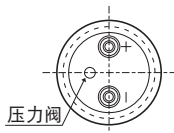
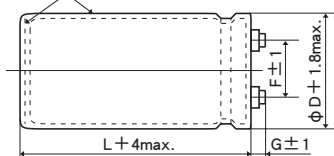
●绑带代码: B

(Φ35为标准规格)

●绑带代码: C

(Φ50以上为标准规格)

树脂板 套管 (PVC: 茶褐色)



φD	G	
	10~250V <sub>dc</sub>	350~525V <sub>dc</sub>
~63.5	6	
76.2	5	6
89	5	4

φD	A	B	W	H	F
35	58	44	48	3.5	12.7
50	78	64	68	4.5	22.4
63.5	90	76	80	4.5	28.0
76.2	104.5	90	93.5	4.5	31.5

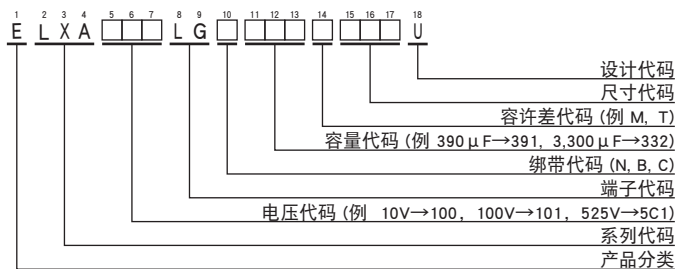
φD	E	K	J	F
50	32.5	37.0	14.0	22.4
63.5	38.1	43.5	14.0	28.0
76.2	44.5	50.0	14.0	31.5
89	50.8	56.5	16.0	31.5

<端子螺丝规格>

十字六角长螺丝 M5×0.8×10  
螺丝拧紧最大容许转矩 3.23N·m

(注1) 端子螺丝及安装绑带分批交货为标准规格。

产品型号体系



产品型号代码的详细介绍请参考「产品型号表示方法 (螺丝端子型)」。

◆标准品一览表

WV (Vdc)	Cap (μF)	尺寸 φD×L(mm)	tan δ	额定纹波电流 (Arms/105℃, 120Hz)	产品型号	WV (Vdc)	Cap (μF)	尺寸 φD×L(mm)	tan δ	额定纹波电流 (Arms/105℃, 120Hz)	产品型号	
10	27,000	35×80	0.45	4.30	ELXA100LGB273TA80U	50	10,000	35×80	0.25	3.70	ELXA500LGB103TA80U	
	33,000	35×80	0.45	4.70	ELXA100LGB333TA80U		12,000	35×100	0.25	4.40	ELXA500LGB123TAA0U	
	39,000	35×80	0.45	5.30	ELXA100LGB393TA80U		15,000	35×120	0.30	4.70	ELXA500LGB153TAC0U	
	47,000	35×100	0.45	6.10	ELXA100LGB473TAA0U		18,000	50×80	0.35	4.80	ELXA500LGC183TC80U	
	56,000	35×100	0.50	6.20	ELXA100LGB563TAA0U		22,000	50×100	0.35	5.90	ELXA500LGC223TCA0U	
	68,000	35×120	0.60	6.80	ELXA100LGB683TAC0U		27,000	50×120	0.35	7.00	ELXA500LGC273TCC0U	
	82,000	50×80	0.60	7.80	ELXA100LGC823TC80U		33,000	63.5×100	0.40	7.60	ELXA500LGC333TDA0U	
	100,000	50×100	0.70	8.50	ELXA100LGC104TCA0U		39,000	63.5×120	0.40	8.90	ELXA500LGC393TDC0U	
	120,000	50×100	0.70	9.50	ELXA100LGC124TCA0U		47,000	63.5×120	0.40	9.80	ELXA500LGC473TDC0U	
	150,000	63.5×100	0.80	11.0	ELXA100LGC154TDA0U		56,000	76.2×120	0.40	11.9	ELXA500LGC563TEC0U	
	180,000	63.5×100	0.80	12.1	ELXA100LGC184TDA0U		68,000	76.2×140	0.45	13.1	ELXA500LGC683TEE0U	
	220,000	76.2×100	1.00	13.2	ELXA100LGC224TEA0U		82,000	89×140	0.50	14.8	ELXA500LGC823TFE0U	
	270,000	76.2×120	1.20	14.4	ELXA100LGC274TEC0U		63	2,700	35×50	0.15	1.90	ELXA630LGB272TA50U
	330,000	76.2×140	1.20	17.0	ELXA100LGC334TEE0U			3,300	35×50	0.15	2.10	ELXA630LGB332TA50U
390,000	89×140	1.40	18.6	ELXA100LGC394TFE0U	3,900	35×80		0.20	2.70	ELXA630LGB392TA80U		
16	15,000	35×50	0.45	2.90	ELXA160LGB153TA50U	4,700		35×80	0.20	2.90	ELXA630LGB472TA80U	
	18,000	35×80	0.45	3.50	ELXA160LGB183TA80U	5,600		35×80	0.20	3.20	ELXA630LGB562TA80U	
	22,000	35×80	0.45	3.90	ELXA160LGB223TA80U	6,800		35×80	0.20	3.50	ELXA630LGB682TA80U	
	27,000	35×80	0.45	4.30	ELXA160LGB273TA80U	8,200		35×100	0.20	4.20	ELXA630LGB822TAA0U	
	33,000	35×100	0.50	4.80	ELXA160LGB333TAA0U	10,000		35×120	0.25	4.30	ELXA630LGB103TAC0U	
	39,000	35×100	0.50	5.30	ELXA160LGB393TAA0U	12,000		50×80	0.25	4.80	ELXA630LGC123TC80U	
	47,000	35×120	0.50	6.20	ELXA160LGB473TAC0U	15,000		50×100	0.25	5.90	ELXA630LGC153TCA0U	
	56,000	50×80	0.60	6.30	ELXA160LGC563TC80U	18,000		50×120	0.25	6.30	ELXA630LGC183TCC0U	
	68,000	50×100	0.60	7.60	ELXA160LGC683TCA0U	22,000		50×120	0.30	6.70	ELXA630LGC223TCC0U	
	82,000	50×120	0.70	8.30	ELXA160LGC823TCC0U	27,000		63.5×120	0.30	8.80	ELXA630LGC273TDC0U	
	100,000	50×120	0.70	9.20	ELXA160LGC104TCC0U	33,000		76.2×100	0.30	10.0	ELXA630LGC333TEA0U	
	120,000	63.5×100	0.80	9.90	ELXA160LGC124TDA0U	39,000	76.2×120	0.35	10.7	ELXA630LGC393TEC0U		
	150,000	76.2×100	0.80	12.3	ELXA160LGC154TEA0U	47,000	76.2×140	0.35	12.5	ELXA630LGC473TEE0U		
	180,000	76.2×120	0.80	14.5	ELXA160LGC184TEC0U	56,000	89×140	0.40	13.8	ELXA630LGC563TFE0U		
220,000	76.2×140	1.00	15.2	ELXA160LGC224TEE0U	80	2,200	35×50	0.15	1.90	ELXA800LGB222TA50U		
270,000	89×140	1.20	16.8	ELXA160LGC274TFE0U		2,700	35×80	0.15	2.20	ELXA800LGB272TA80U		
25	12,000	35×80	0.35	3.30		ELXA250LGB123TA80U	3,300	35×80	0.15	2.50	ELXA800LGB332TA80U	
	15,000	35×80	0.35	3.70		ELXA250LGB153TA80U	3,900	35×80	0.15	2.90	ELXA800LGB392TA80U	
	18,000	35×80	0.35	4.00		ELXA250LGB183TA80U	4,700	35×100	0.15	3.10	ELXA800LGB472TAA0U	
	22,000	35×80	0.35	4.50		ELXA250LGB223TA80U	5,600	35×100	0.15	3.50	ELXA800LGB562TAA0U	
	27,000	35×100	0.40	5.00		ELXA250LGB273TAA0U	6,800	35×120	0.20	4.10	ELXA800LGB682TAC0U	
	33,000	35×120	0.40	5.90		ELXA250LGB333TAC0U	8,200	50×80	0.20	4.80	ELXA800LGC822TC80U	
	39,000	50×80	0.40	6.50		ELXA250LGC393TC80U	10,000	50×100	0.20	5.60	ELXA800LGC103TCA0U	
	47,000	50×100	0.40	7.90		ELXA250LGC473TCA0U	12,000	50×100	0.20	6.10	ELXA800LGC123TCA0U	
	56,000	50×120	0.40	8.80		ELXA250LGC563TCC0U	15,000	50×120	0.20	7.40	ELXA800LGC153TCC0U	
	68,000	50×120	0.50	9.10		ELXA250LGC683TCC0U	18,000	63.5×120	0.25	8.00	ELXA800LGC183TDC0U	
	82,000	63.5×100	0.50	10.6		ELXA250LGC823TDA0U	22,000	76.2×100	0.25	9.10	ELXA800LGC223TEA0U	
	100,000	63.5×120	0.60	11.4		ELXA250LGC104TDC0U	27,000	76.2×120	0.30	9.70	ELXA800LGC273TEC0U	
	120,000	76.2×100	0.60	12.8	ELXA250LGC124TEA0U	33,000	76.2×140	0.30	11.5	ELXA800LGC333TEE0U		
	150,000	76.2×120	0.75	13.7	ELXA250LGC154TEC0U	39,000	89×140	0.35	12.5	ELXA800LGC393TFE0U		
180,000	76.2×140	0.75	16.1	ELXA250LGC184TEE0U	100	1,200	35×50	0.15	1.40	ELXA101LGB122TA50U		
220,000	89×140	1.00	16.6	ELXA250LGC224TFE0U		1,500	35×80	0.15	1.60	ELXA101LGB152TA80U		
35	8,200	35×80	0.30	3.00		ELXA350LGB822TA80U	1,800	35×80	0.15	1.80	ELXA101LGB182TA80U	
	10,000	35×80	0.30	3.30		ELXA350LGB103TA80U	2,200	35×80	0.15	2.00	ELXA101LGB222TA80U	
	12,000	35×80	0.30	3.60		ELXA350LGB123TA80U	2,700	35×80	0.15	2.40	ELXA101LGB272TA80U	
	15,000	35×80	0.30	4.10		ELXA350LGB153TA80U	3,300	35×100	0.15	2.80	ELXA101LGB332TAA0U	
	18,000	35×100	0.30	4.80		ELXA350LGB183TAA0U	3,900	35×120	0.15	3.10	ELXA101LGB392TAC0U	
	22,000	35×120	0.35	5.20		ELXA350LGB223TAC0U	4,700	50×80	0.15	3.60	ELXA101LGC472TC80U	
	27,000	50×80	0.40	5.90		ELXA350LGC273TC80U	5,600	50×100	0.15	4.30	ELXA101LGC562TCA0U	
	33,000	50×100	0.40	6.60		ELXA350LGC333TCA0U	6,800	50×120	0.15	5.00	ELXA101LGC682TCC0U	
	39,000	50×120	0.40	7.80		ELXA350LGC393TCC0U	8,200	50×120	0.15	5.50	ELXA101LGC822TCC0U	
	47,000	50×120	0.45	8.00		ELXA350LGC473TCC0U	10,000	63.5×100	0.15	6.40	ELXA101LGC103TDA0U	
	56,000	63.5×100	0.45	9.20		ELXA350LGC563TDA0U	12,000	63.5×120	0.20	6.60	ELXA101LGC123TDC0U	
	68,000	63.5×120	0.45	11.0		ELXA350LGC683TDC0U	15,000	76.2×100	0.20	7.50	ELXA101LGC153TEA0U	
	82,000	76.2×120	0.50	12.7	ELXA350LGC823TEC0U	18,000	76.2×120	0.25	8.00	ELXA101LGC183TEC0U		
	100,000	76.2×140	0.60	13.5	ELXA350LGC104TEE0U	22,000	76.2×140	0.25	9.40	ELXA101LGC223TEE0U		
120,000	89×140	0.60	16.1	ELXA350LGC124TFE0U	27,000	89×140	0.30	10.4	ELXA101LGC273TFE0U			
50	3,900	35×50	0.20	2.00	ELXA500LGB392TA50U	160	680	35×50	0.15	1.10	ELXA161LGB681TA50U	
	4,700	35×50	0.25	2.20	ELXA500LGB472TA50U		820	35×80	0.15	1.20	ELXA161LGB821TA80U	
	5,600	35×80	0.25	2.80	ELXA500LGB562TA80U		1,000	35×80	0.15	1.30	ELXA161LGB102TA80U	
	6,800	35×80	0.25	3.00	ELXA500LGB682TA80U		1,200	35×80	0.15	1.50	ELXA161LGB122TA80U	
	8,200	35×80	0.25	3.30	ELXA500LGB822TA80U		1,500	35×80	0.15	1.70	ELXA161LGB152TA80U	

◆标准品一览表

WV (Vdc)	Cap (μF)	尺寸 φD×L(mm)	tan δ	额定纹波电流 (Arms/105℃, 120Hz)	产品型号	WV (Vdc)	Cap (μF)	尺寸 φD×L(mm)	tan δ	额定纹波电流 (Arms/105℃, 120Hz)	产品型号	
160	1,800	35×100	0.15	2.00	ELXA161LGB182TAA0U	400	680	50×60	0.20	3.00	ELXA401LGC681MC60U	
	2,200	35×120	0.15	2.30	ELXA161LGB222TAC0U		1,200	50×85	0.20	4.70	ELXA401LGC122MC85U	
	2,700	35×120	0.15	2.70	ELXA161LGB272TAC0U		1,800	50×105	0.20	6.30	ELXA401LGC182MCA5U	
	3,300	50×100	0.15	3.30	ELXA161LGC332TCA0U		2,200	50×125	0.20	7.50	ELXA401LGC222MCC5U	
	3,900	50×120	0.15	3.80	ELXA161LGC392TCC0U		2,200	63.5×85	0.20	7.30	ELXA401LGC222MD85U	
	4,700	50×120	0.15	4.20	ELXA161LGC472TCC0U		2,700	50×145	0.20	8.90	ELXA401LGC272MCE5U	
	5,600	50×120	0.15	4.70	ELXA161LGC562TCC0U		2,700	63.5×105	0.20	8.80	ELXA401LGC272MDA5U	
	6,800	63.5×120	0.15	5.70	ELXA161LGC682TDC0U		3,300	63.5×125	0.20	10.5	ELXA401LGC332MDC5U	
	8,200	76.2×100	0.20	6.40	ELXA161LGC822TEA0U		3,300	76.2×85	0.20	9.90	ELXA401LGC332ME85U	
	10,000	76.2×120	0.20	6.60	ELXA161LGC103TEC0U		4,700	63.5×145	0.20	13.4	ELXA401LGC472MD85U	
	12,000	76.2×140	0.20	7.80	ELXA161LGC123TEE0U		4,700	76.2×125	0.20	13.9	ELXA401LGC472MEC5U	
	15,000	89×140	0.20	9.50	ELXA161LGC153TFE0U		6,800	76.2×145	0.20	17.9	ELXA401LGC682MEE5U	
	200	470	35×50	0.15	0.90		ELXA201LGB471TA50U	6,800	89×125	0.20	17.2	ELXA401LGC682MFC5U
		560	35×80	0.15	1.00		ELXA201LGB561TA80U	8,200	76.2×190	0.20	20.8	ELXA401LGC822MEK0U
680		35×80	0.15	1.10	ELXA201LGB681TA80U	8,200	89×145	0.20	20.1	ELXA401LGC822MFE5U		
820		35×80	0.15	1.30	ELXA201LGB821TA80U	12,000	89×190	0.20	27.4	ELXA401LGC123MFK0U		
1,000		35×100	0.15	1.50	ELXA201LGB102TAA0U	18,000	89×270	0.20	39.4	ELXA401LGC183MFT0U		
1,200		35×120	0.15	1.70	ELXA201LGB122TAC0U	450	560	50×60	0.20	2.60	ELXA451LGC561MC60U	
1,500		35×120	0.15	1.90	ELXA201LGB152TAC0U		1,000	50×85	0.20	4.00	ELXA451LGC102MC85U	
1,800		50×80	0.15	2.20	ELXA201LGC182TC80U		1,200	50×105	0.20	4.80	ELXA451LGC122MCA5U	
2,200		50×100	0.15	2.70	ELXA201LGC222TCA0U		1,800	50×125	0.20	6.40	ELXA451LGC182MCC5U	
2,700		50×120	0.15	3.20	ELXA201LGC272TCC0U		1,800	63.5×85	0.20	6.20	ELXA451LGC182MD85U	
3,300		50×120	0.15	3.50	ELXA201LGC332TCC0U		2,200	50×145	0.20	7.60	ELXA451LGC222MCE5U	
3,900		63.5×100	0.15	4.00	ELXA201LGC392TDA0U		2,200	63.5×105	0.20	7.50	ELXA451LGC222MDA5U	
4,700		63.5×120	0.15	4.70	ELXA201LGC472TDC0U		2,700	63.5×125	0.20	8.90	ELXA451LGC272MDC5U	
5,600		76.2×100	0.15	5.30	ELXA201LGC562TEA0U		2,700	76.2×85	0.20	8.40	ELXA451LGC272ME85U	
6,800	76.2×120	0.15	6.30	ELXA201LGC682TEC0U	3,300		63.5×145	0.20	10.6	ELXA451LGC332MDE5U		
8,200	76.2×140	0.20	6.40	ELXA201LGC822TEE0U	3,300		76.2×105	0.20	10.2	ELXA451LGC332MEA5U		
10,000	89×140	0.20	7.70	ELXA201LGC103TFE0U	3,900		76.2×125	0.20	11.9	ELXA451LGC392MEC5U		
250	330	35×50	0.15	0.70	ELXA251LGB331TA50U		4,700	76.2×145	0.20	14.0	ELXA451LGC472ME85U	
	390	35×80	0.15	0.80	ELXA251LGB391TA80U		5,600	89×125	0.20	14.2	ELXA451LGC562MFC5U	
	470	35×80	0.15	0.90	ELXA251LGB471TA80U	6,800	76.2×190	0.20	17.3	ELXA451LGC682MEK0U		
	560	35×80	0.15	1.00	ELXA251LGB561TA80U	6,800	89×145	0.20	16.7	ELXA451LGC682MFE5U		
	680	35×100	0.15	1.20	ELXA251LGB681TA80U	10,000	89×190	0.20	22.8	ELXA451LGC103MFK0U		
	820	35×100	0.15	1.40	ELXA251LGB821TAA0U	15,000	89×270	0.20	32.8	ELXA451LGC153MFT0U		
	1,000	35×120	0.15	1.60	ELXA251LGB102TAC0U	500	470	50×60	0.20	2.40	ELXA501LGC471MC60U	
	1,200	50×80	0.15	1.80	ELXA251LGC122TC80U		820	50×85	0.20	3.60	ELXA501LGC821MC85U	
	1,500	50×100	0.15	2.20	ELXA251LGC152TCA0U		1,000	50×105	0.20	4.40	ELXA501LGC102MCA5U	
	1,800	50×120	0.15	2.60	ELXA251LGC182TCC0U		1,200	50×125	0.20	5.20	ELXA501LGC122MCC5U	
	2,200	50×120	0.15	2.80	ELXA251LGC222TCC0U		1,200	63.5×85	0.20	5.00	ELXA501LGC122MD85U	
	2,700	63.5×100	0.15	3.30	ELXA251LGC272TDA0U		1,500	50×145	0.20	6.30	ELXA501LGC152MCE5U	
	3,300	63.5×120	0.15	4.00	ELXA251LGC332TDC0U		1,800	63.5×105	0.20	6.80	ELXA501LGC182MDA5U	
	3,900	76.2×100	0.15	4.40	ELXA251LGC392TEA0U		2,700	63.5×145	0.20	9.60	ELXA501LGC272MDE5U	
4,700	76.2×120	0.15	5.20	ELXA251LGC472TEC0U	2,700		76.2×105	0.20	9.20	ELXA501LGC272MEA5U		
5,600	76.2×140	0.15	6.10	ELXA251LGC562TEE0U	3,900		76.2×145	0.20	12.7	ELXA501LGC392MEE5U		
6,800	89×140	0.15	7.40	ELXA251LGC682TFE0U	3,900		89×125	0.20	11.9	ELXA501LGC392MFC5U		
350	820	50×60	0.20	3.30	ELXA351LGC821MC60U		6,800	89×190	0.20	18.8	ELXA501LGC682MFK0U	
	1,500	50×85	0.20	5.20	ELXA351LGC152MC85U		10,000	89×270	0.20	26.8	ELXA501LGC103MFT0U	
	2,200	50×105	0.20	7.00	ELXA351LGC222MCA5U		525	390	50×60	0.20	2.20	ELXA5C1LGC391MC60U
	2,700	50×125	0.20	8.40	ELXA351LGC272MCC5U	680		50×85	0.20	3.30	ELXA5C1LGC681MC85U	
	2,700	63.5×85	0.20	8.10	ELXA351LGC272MD85U	1,000		50×125	0.20	4.80	ELXA5C1LGC102MCC5U	
	3,300	50×145	0.20	9.90	ELXA351LGC332MCE5U	1,500		63.5×105	0.20	6.20	ELXA5C1LGC152MDA5U	
	3,300	63.5×105	0.20	9.80	ELXA351LGC332MDA5U	1,800		63.5×125	0.20	7.30	ELXA5C1LGC182MDC5U	
	3,900	63.5×125	0.20	11.5	ELXA351LGC392MDC5U	2,200		63.5×145	0.20	8.60	ELXA5C1LGC222MDE5U	
	3,900	76.2×85	0.20	10.8	ELXA351LGC392ME85U	2,200		76.2×105	0.20	8.30	ELXA5C1LGC222MEA5U	
	5,600	63.5×145	0.20	14.7	ELXA351LGC562MDE5U	2,700		76.2×125	0.20	9.90	ELXA5C1LGC272MEC5U	
	6,800	76.2×125	0.20	16.8	ELXA351LGC682MEC5U	3,300		76.2×145	0.20	11.7	ELXA5C1LGC332MEE5U	
	8,200	76.2×145	0.20	19.6	ELXA351LGC822MEE5U	4,700		76.2×190	0.20	14.4	ELXA5C1LGC472MEK0U	
	8,200	89×125	0.20	18.9	ELXA351LGC822MFC5U	4,700		89×145	0.20	13.9	ELXA5C1LGC472MFE5U	
	10,000	76.2×190	0.20	23.0	ELXA351LGC103MEK0U	5,600		89×190	0.20	17.1	ELXA5C1LGC562MFK0U	
10,000	89×145	0.20	22.2	ELXA351LGC103MFE5U								
15,000	89×190	0.20	30.6	ELXA351LGC153MFK0U								
22,000	89×270	0.20	43.5	ELXA351LGC223MFT0U								

## LXA 系列

## ◆ 额定纹波电流频率修正系数

纹波频率与标准品一览表的规定值相异时，请使用小于乘以下表系数所得之值的值。

## ● 频率修正系数

频率 (Hz)	50	120	300	1k	3k	10k	50k
10~50V <sub>dc</sub>	0.95	1.00	1.03	1.05	-	1.09	1.12
63~80V <sub>dc</sub>	0.90	1.00	1.06	1.10	-	1.18	1.22
100~250V <sub>dc</sub>	0.80	1.00	1.12	1.22	-	1.30	1.33
350~525V <sub>dc</sub>	0.80	1.00	1.20	1.50	1.60	-	-

※ 铝电解电容器由于在纹波电流叠加时自我发热、温度上升而老化，每升温 5 ~ 10℃ 寿命减少一半。

要想保持长寿命请在使用过程中降低纹波电流。此外，额定电压的 80% 以上到额定电压范围内可通过降低电压延长寿命。